

Tel : +226 78-84-30-32 / +226 77-20-73-57

E-mail: ojumeaux@yahoo.fr

01 BP 3557 Bobo-Dioulasso 01

CATALOGUE FRERES OUATTARA

Assane et Ousséni / Artistes plasticiens-sculpteurs



Biographie des frères OUATTARA

Les frères OUATTARA (Assane et Ousséni) sont des frères jumeaux, artistes plasticiens-sculpteurs autodidactes.

Expert en Masque Africain et en polychromie, ils font la réinterprétation des masques traditionnels, la création contemporaine et la restauration de masques et statues traditionnels.

Œuvrant à la conservation et la valorisation de la culture à travers la réinterprétation et des Fac-similé de masque et statues, ils sont chercheurs d'information sur la Symbolique de Masques et de statues et de tout autre objet animé par la voix, le geste ou la lumière.



Figure 1 : Téo (phacochère)/ masque gourounsi



Figure 2 : masque bobo (masque d'homme-guerrier)



Figure 3 : Masque du tempo (masque contemporain)



Figure 4 : Le Sage (statue boaba)



Figure 5 : Le purificateur (masque contemporain)



Figure 6 : La bufflesse (masque contemporain)



Figure 7 : Wôbi : effigie d'ancêtre féminin lobi (masque contemporain)



Figure 8 : La plus belle (masque contemporain)



Figure 9 : Soleil (masque contemporain)

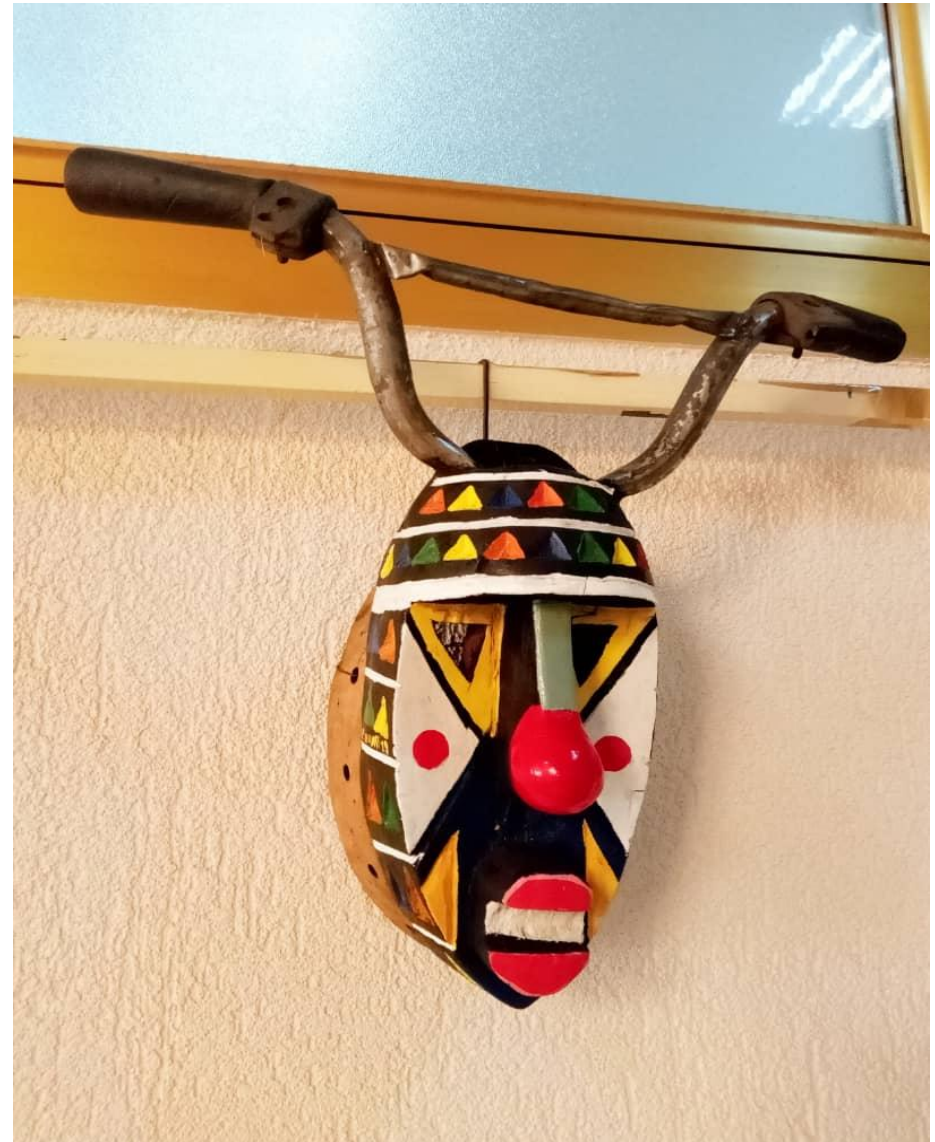


Figure 10 : Le clone (masque contemporain)



Figure 11 : La vache (masque contemporain)



Figure 12 : La calao (masque contemporain)



Figure 13 : Les jumeaux (masque contemporain)

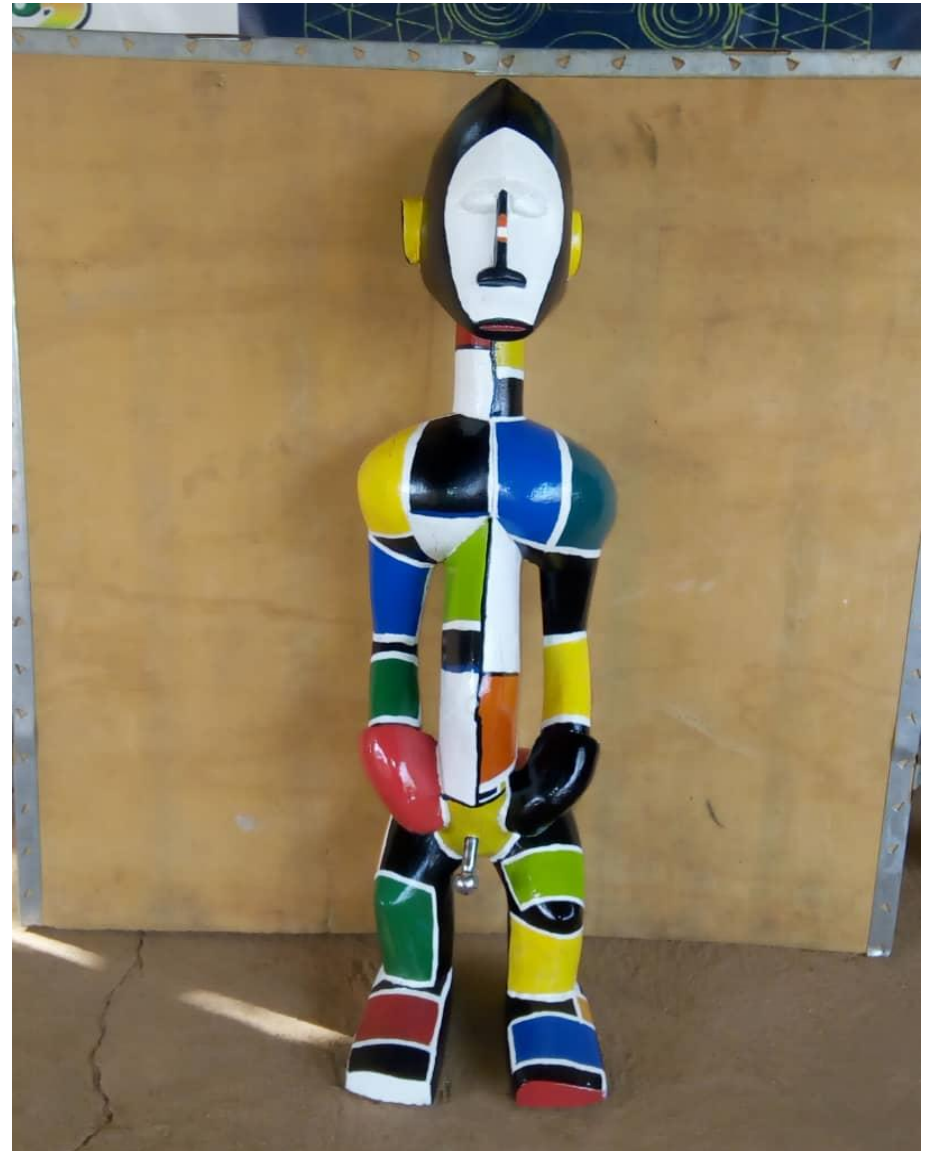


Figure 14 : La virilité (masque contemporain)



Figure 15 : La vache 2 (masque contemporain)

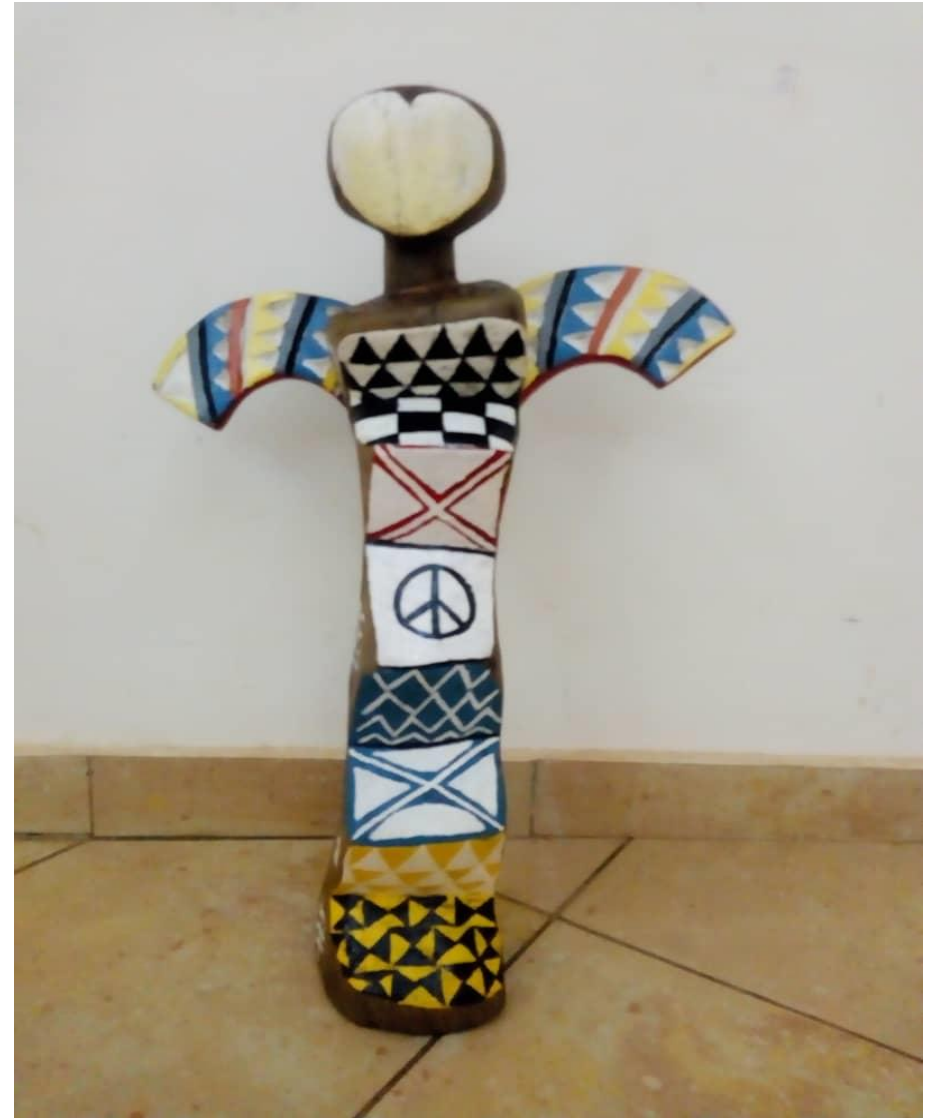


Figure 16 : L'ange de la paix (masque contemporain)



Figure 17 : La virilité 2 (masque contemporain)



Figure 18 : L'accueil (masque contemporain)



Figure 19 : L'antilope (masque contemporain)

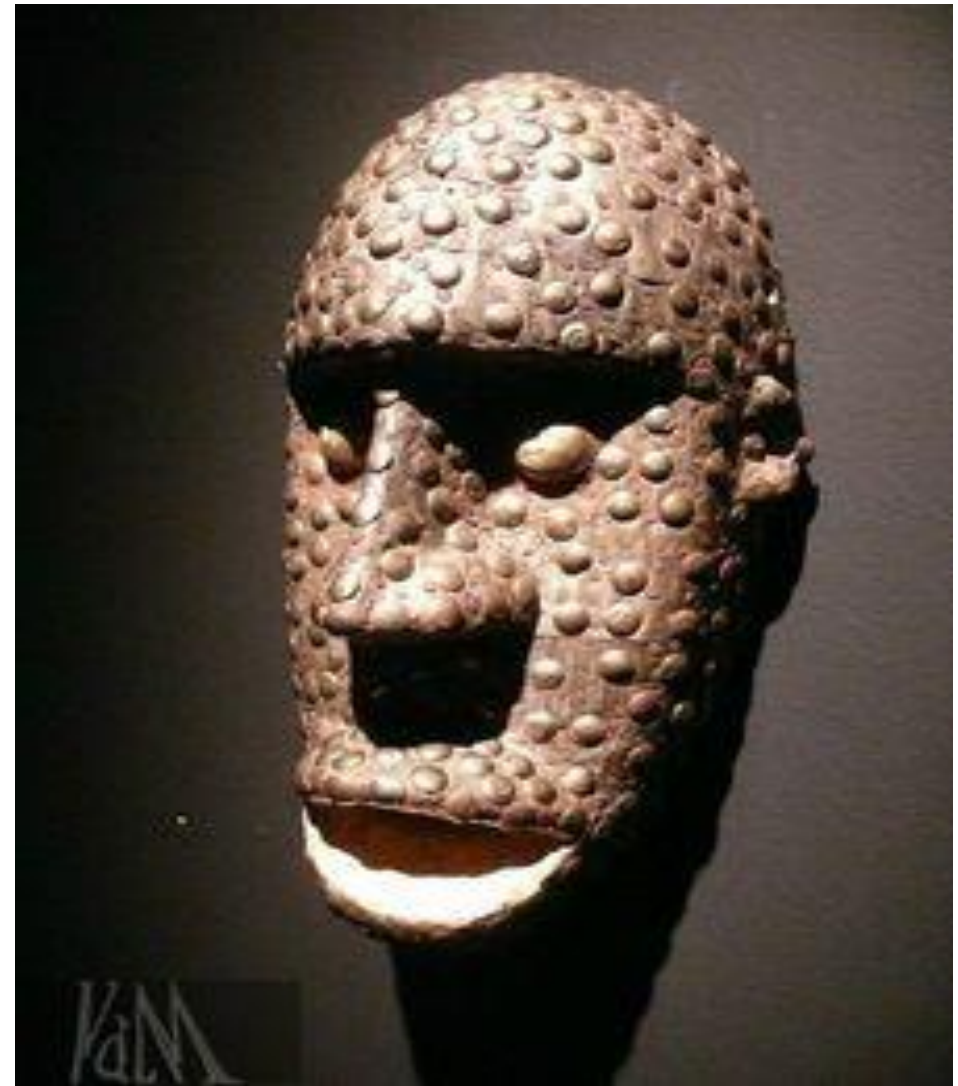


Figure 20 : L'intelligent (masque contemporain)



Figure 21 : La marquise (masque contemporain)



Figure 22 : Clin d'œil (masque contemporain)



Figure 23 : La planète mère (masque contemporain)



Figure 24 : clown 2 (masque contemporain)



Figure 25 : Bassi : le poisson (masque boaba)



Figure 26 : Clown 3 (masque contemporain)



Figure 27 : La clairvoyance (masque contemporain)

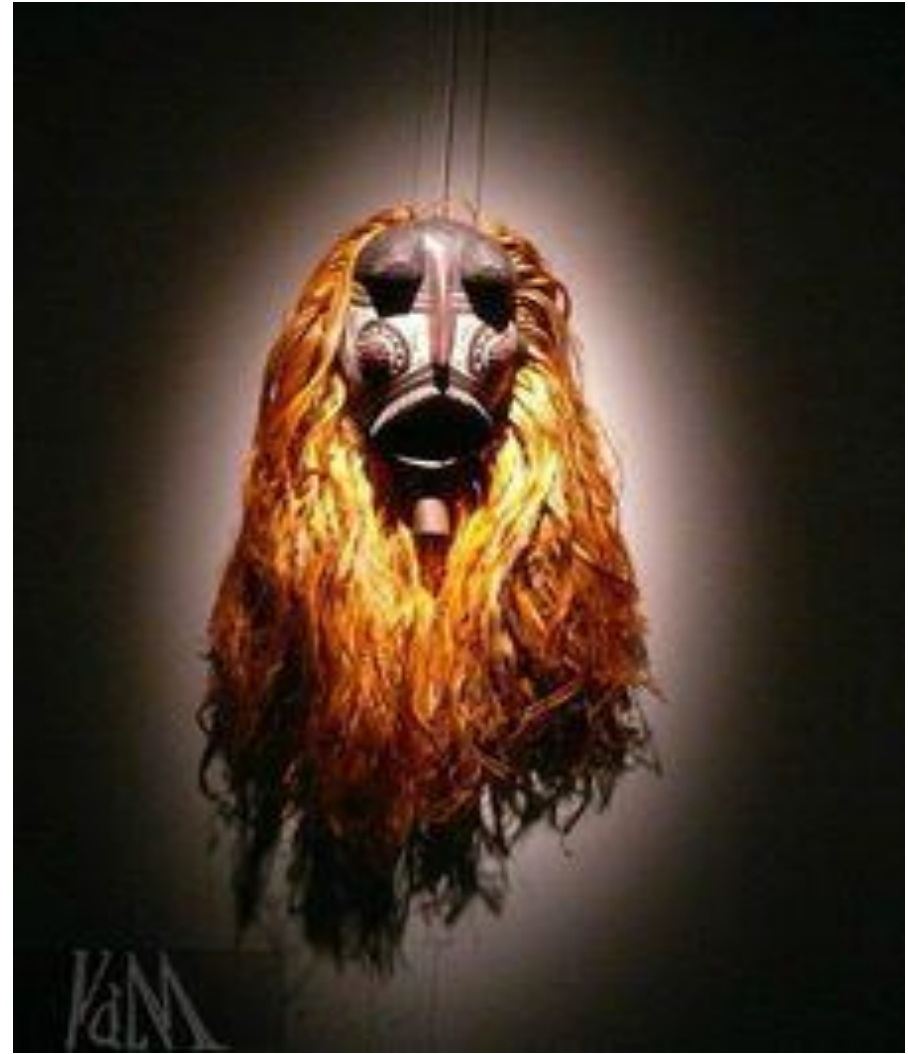


Figure 28 : Masque lion (masque Gourounsi)

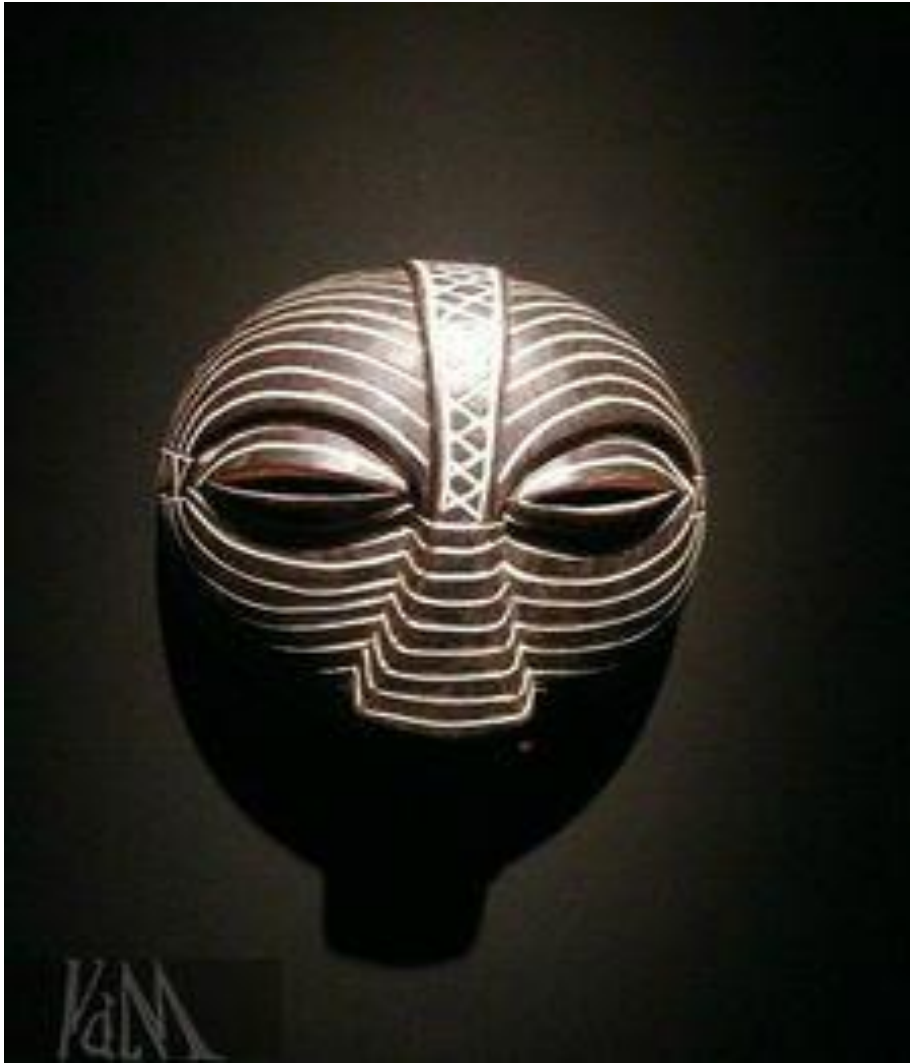


Figure 29 : Balouba (masque du Congo RDC)



Figure 30 : Le cannibale (masque contemporain)

« Notre contribution pour un monde meilleur, bercer les âmes »